

平成 31 年 1 月 23 日

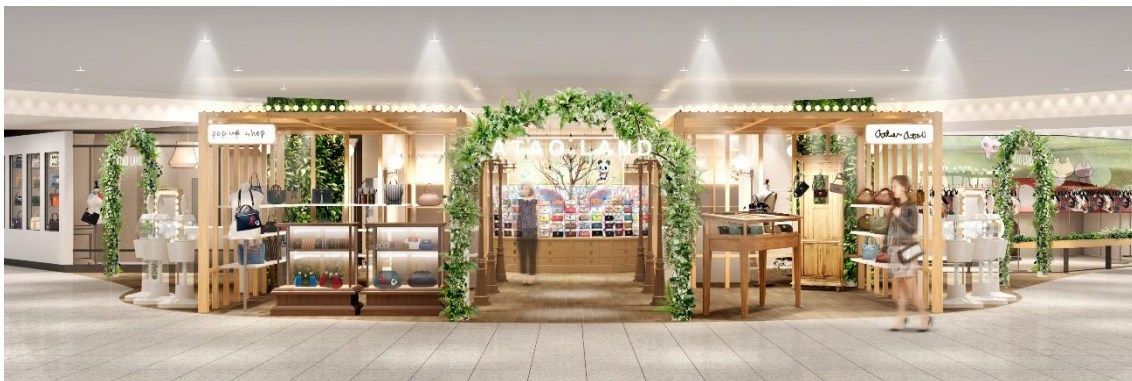
各 位

会 社 名 株式会社スタジオアタオ
(コード番号：3550 東証マザーズ)
本店所在地 兵庫県神戸市中央区御幸通 8 丁目 1 番 6 号
代 表 者 名 代表取締役社長 瀬尾 訓弘
問 合 せ 先 執行役員 管理部ゼネラルマネージャー 山口 敬之
電 話 番 号 03-6226-2772

拡張リニューアルオープン及び店舗移転統合のお知らせ

当社は、ブランディング及び顧客サービスの一層の強化並びに売上及び利益の更なる拡大を図るべく、「ATAO 神戸本店」及び「IANNE 神戸店」を大幅拡張リニューアルし、当社が展開するすべてのコンテンツ及び限定品を取り扱う総合ショップ「アタオランド」として、平成 31 年 3 月 15 日（金）にオープンいたします。

また、効率的な店舗運営等の観点から、同店の近隣店舗である「ATAO 大丸神戸店」の営業を平成 31 年 3 月 5 日（火）をもって終了し、「アタオランド」に移転統合いたしますので、下記のとおりお知らせいたします。



1. アタオランドについて

(1) アタオランドの概要

ATAO 神戸本店は、当社が展開するすべてのコンテンツを盛り込んだ、全国初の約 100 坪の大型店舗に生まれ変わります。ブランド発祥の地である神戸から、これまで以上に発信

を強化し、他府県からの観光客の取り込みや、海外からの観光客にも訴求できる魅力ある店づくりを行ってまいります。

これまで神戸本店で展開していた基幹ブランドの「ATAO（アタオ）」及び姉妹ブランド「IANNE(イアンヌ)」のフルラインが揃うのはもちろん、平成28年にデビューし新たなキャラクタービジネスとして展開している「ILEMER（イルメール）」の全国初となるリアル店舗を出店いたします。さらに、限定品に拘ったアイテムを取り扱う「atelier Atao（アトリエアタオ）」の初の常設店の他、期間限定のイベントスペースにおいて「ROBERTA DI CAMERINO（ロベルタ ディ カメリーノ）」等のポップアップショップを開催していく予定です。

また、アタオランド限定のアイテム、SNSの撮影スポット、ATAOランドオリジナルグッズのガチャガチャ、来店者のみの特典サービス等を提供し、まるでテーマパークに来たかのような、エンタテインメントを感じることができる総合ショップとして大幅リニューアルいたします。

(2) アタオランドのコンセプト

- ・ 企業理念である”ファッションにエンタテインメントを“を具現化したショップ
- ・ 神戸から世界へ。他府県、海外からも人々が訪れる神戸の観光スポットを目指すショップ
- ・ スタジオアタオが手掛けるすべてのコンテンツが凝縮したショップ
- ・ ここでしか買えない限定アイテムも多数展開。今ここにしかない出会いがあるショップ

(3) 店舗概要

	リニューアル前	リニューアル後
① 店舗名	ATAO 神戸本店 IANNE 神戸店	アタオランド ・ ATAO TOWN ・ IANNE CITY ・ ILEMER WORLD ・ atelier Atao village ・ POPUP ZONE
② 所在地	〒651-0087 兵庫県神戸市中央区御幸通 8丁目1番6号 国際会館 SOL 地下1階	同左
③ 店舗面積	約30坪（ブランド合計）	約100坪
④ 営業予定	平成31年2月11日まで営業	平成31年3月15日オープン予定

2. 店舗移転統合について

(1) 移転統合の概要

上記アタオランドのオープンにあたり、ブランディング戦略や中長期的な売上及び利益の拡大、店舗運営の効率化等の観点から、近隣店舗である「ATAO 大丸神戸店」をアタオランドに移転統合いたします。

(2) 店舗概要

① 店舗名	ATAO 大丸神戸店
② 所在地	〒650-0037 兵庫県神戸市中央区明石町 40 番地大丸神戸店 1 階
③ 店舗面積	約 4 坪
④ 営業予定	平成 31 年 3 月 5 日まで営業

以 上