

発表日:2021年6月28日

2021年度 リーダーズ・キャリア・サミット TEX(True EXperience) In 雲南<オンライン> 開催 ~“HR×地方創生”をコンセプトに、新時代のリーダーシップ開発を実現~

株式会社セルムのグループ会社で、大手企業で毎年4月に約20,000人の新入社員研修を実施する株式会社ファーストキャリア(本社:東京都渋谷区、代表取締役社長:瀬戸口航、以下「ファーストキャリア」)は、2021年10月より、『2021年度 リーダーズ・キャリア・サミット TEX(True EXperience) In 雲南<オンライン>』を開催いたします。

ファーストキャリアは、2018年より、経済産業省の支援のもと、『リーダーズ・キャリア・キャンプ-TEX』(以下TEX)を日本の様々な地域で開催してまいりました。TEXでは、企業人と学生が様々な社会課題に取り組む全国の先進地に赴き、各地域のビジョナリー・リーダーたちと共に難易度の高い社会課題に向き合います。参加者たちは、現場で五感を通して社会課題を捉え、立場や年代の違いを超えたリーダーたちとの深い対話を通じ、既存の知識やスキル、肩書が通用しない環境において、大局的に現実と課題を捉えて向き合う経験をし、自身のリーダーシップを高めます。

2020度からは、『リーダーズ・キャリア・サミット』と称するオンライン版TEXを開始し、空間と時間の制約を超えて、よりダイナミックな座組で実施しています。オンラインで日本各地のリーダーたちとつながり、従来の「社会課題の解決」+「内省・能力開発」に加え、「価値創出」までプログラムの対象領域を広げ、内容を充実させました。TEXに参加した企業人メンバーは、TEXでの「越境経験」を自身の組織や職場に還流させ、担当事業での価値発揮やアクションにつなげると共に、社内外の関与者たちに様々な影響力を及ぼしていく過程で将来のリーダーとしての研鑽を重ねていきます。

2021年10月より開催する『リーダーズ・キャリア・サミット TEX In 雲南<オンライン>』では、島根県雲南市で国産コットンの栽培・綿製品の製造販売を新たにスタートさせた方をビジョナリー・リーダーの一人にお迎えし、耕作放棄地を活用し地域産業を発展させることをテーマに取り組む予定です。2022年2月末までの間に、事前セッション、中間報告会を含む6回のセッションを予定しており、企業人と学生を合わせて約30名の参加を想定しております。



- 島根県東部に位置し、面積の大半が林野。出雲神話の舞台であるとともに、多くの遺跡や古墳が発掘される歴史や文化の街である
- 2015年時点での高齢化率は36.5%で、高齢化が進んでいる地域のひとつ

企業参加者



- 次世代リーダー層（若手or中堅）
- エース採用担当者 / エースリクルーター
- 複数企業より参加

未来のリーダー人材たつうる学生

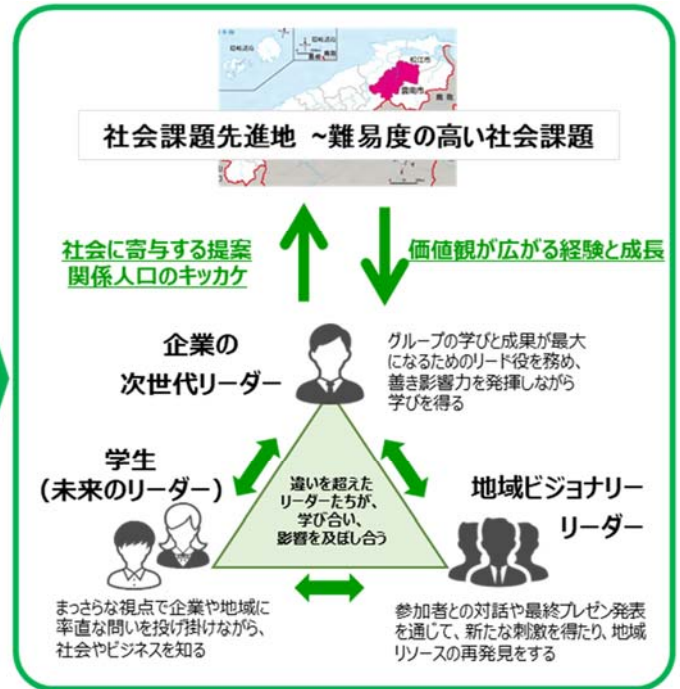


- 就職活動を控えた大学3年生または大学院1年生中心（一部、1-2年生）
- 一つのこと深く強く打ち込み、目の前の課題に対して取り組む姿勢や自分と他者と向き合う力の高い人材

地域のビジョナリーリーダーたち



- 地域を背負い行動する、事業家・社会活動家・行政関係者たち
- 大垣以外の地域からも、各地のビジョナリーリーダーがオンラインで参画。社会課題をより立体的に捉える



参加者たちのリーダーシップ開発

- 理想を描き、課題を設定する力（視野・視座・視点）を高める
- 社内外で通用する影響力 / 他者から学び常に進化する姿勢 を育む
- 信念・価値観・キャリア観 の深い内省と再構築

【株式会社ファーストキャリア 会社概要】

株式会社ファーストキャリア (<https://firstcareer.co.jp/>)

東京都渋谷区恵比寿 1-19-19 恵比寿ビジネスタワー7F

代表取締役社長：瀬戸口航

事業内容：内定者及び新入社員から、若手リーダー層までのヤングタレント・マネジメントを支援し、大企業における未来のリーダー育成分野で活動を展開。

【株式会社セルム 会社概要】

株式会社セルム (<https://www.celm.co.jp/>)

東京都渋谷区恵比寿 1-19-19 恵比寿ビジネスタワー7F

代表取締役社長：加島 禎二

事業内容：大手企業の経営人材開発を支援するトップ企業。日本を代表する企業の人材開発支援で圧倒的な実績を誇る。育成指導者は、企業経営並びにコンサルティングファームでの経験を有する一流の独立プロフェッショナルを約1,300名のネットワーク・プラットフォームから起用。経営的な視点で顧客企業と共に本質的な課題を設定し、事業進化、イノベーション、経営高度化のための基盤となる人材開発・組織開発を長期的に支援。

【本件に関するお問い合わせ】

株式会社セルム (<https://www.celm.co.jp/>) TEL: 03-3440-0015 FAX: 03-3440-0013 担当: 内田