

各 位

2023年3月17日

株式会社阪急阪神百貨店

人事異動について

<本件に関するお問い合わせ先>

エイチ・ツー・オー リテイリング株式会社

広報部 TEL: 06-6367-3181

【組織変更の狙いについて】

- ・ 関西富裕層・海外富裕層の顧客拡大
富裕層顧客の拡大に向けた組織体制を構築し、阪急本店を軸に収益の拡大を図る。
- ・ 構造改革の推進
新ビジネスモデルの開発推進と合わせて事業構造改革・業務構造改革を推進し、コスト削減を図る。
- ・ 顧客基点のビジネス推進
顧客基点のビジネス推進に向けた顧客政策立案・推進体制の構築と、IT・デジタル基盤開発体制の整備を図る。

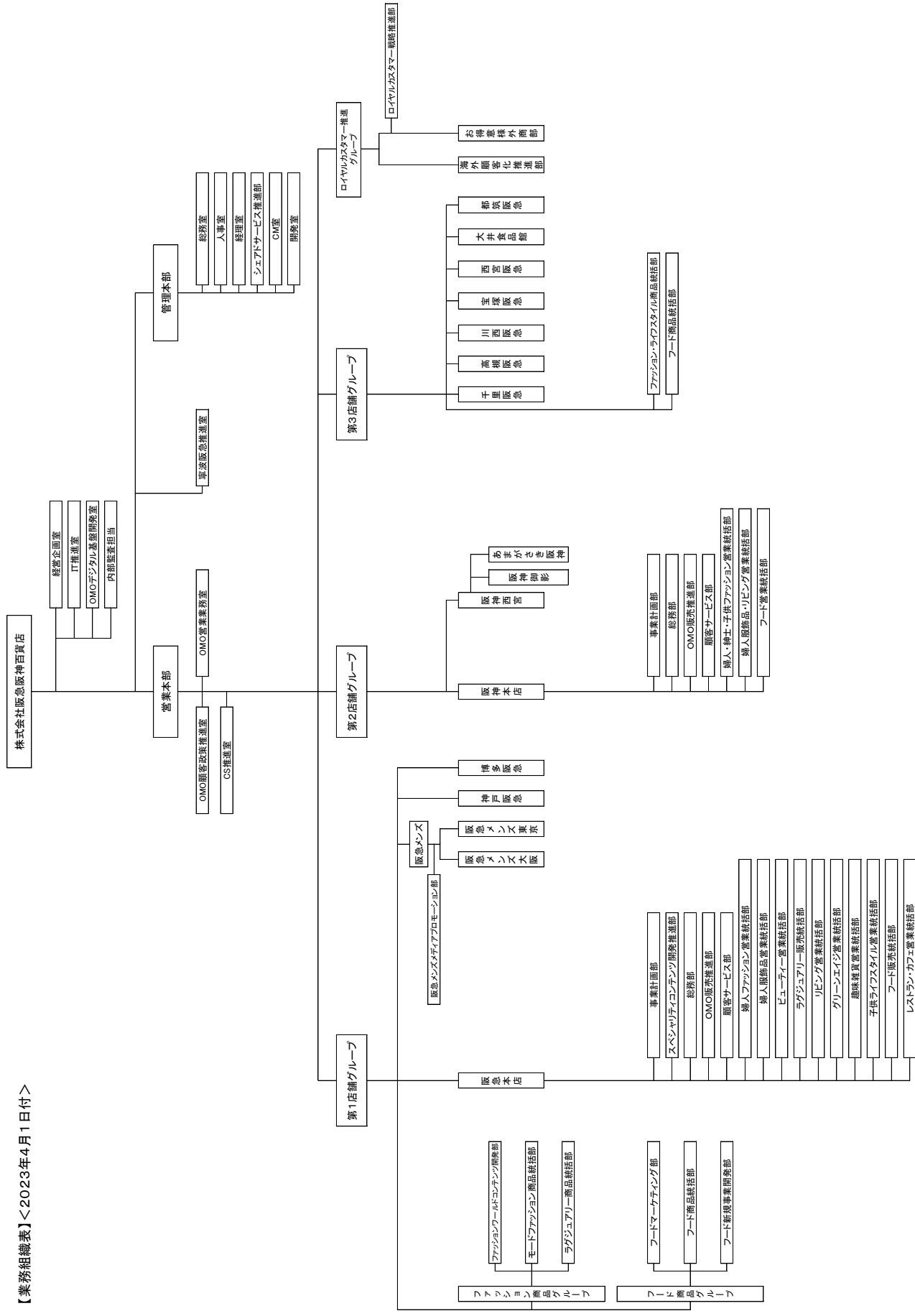
【組織変更の概要について】

- ・ ロイヤルカスタマー推進グループを新設し、お得意様外商部および第1店舗グループのクライアントテリング開発推進部を移管、海外顧客化推進部およびロイヤルカスタマー戦略推進部を新設する。
- ・ OMOビジネスモデル開発部を経営企画室に移管する。
- ・ OMOデジタル基盤開発室を新設する。
- ・ 営業政策室とOMO推進室を統合し、OMO顧客政策推進室とする。
- ・ 第1・第2・第3店舗グループのOMO販売サービス1部・2部・3部を廃止し、一部機能をCS推進室に移管する。
- ・ マーケティング1部を廃止し、一部機能を経営企画室と阪急本店OMO販売推進部に移管する。
- ・ 阪急本店インクス・グリーンエイジ営業統括部をグリーンエイジ営業統括部に改称する。
- ・ 第2店舗グループの事業計画部を阪神本店に移管する。
- ・ 阪神本店ライフスタイル営業統括部を廃止し、婦人・紳士・子供ファッション営業統括部と婦人服飾品・リビング営業統括部に再編する。
- ・ 阪神本店フード販売統括部とフード商品統括部を統合し、フード営業統括部とする。
- ・ 第3店舗グループの事業計画部およびマーケティング3部を廃止し、それぞれの一部機能を経営企画室へ移管する。
- ・ H2Oグループ全体での経理・総務・人事業務の効率化推進を図るために、シェアドサービス推進部を新設する。

【役職名称について】

- ◆ ライン、スタッフについては以下のとおり。
 - ・ G M ⇒ ゼネラルマネージャー
 - ・ D M ⇒ ディヴィジョンマネージャー
 - ・ S M ⇒ シニアマネージャー
- ◆ 商品担当については以下のとおり。
 - ・ GMD ⇒ ゼネラルマーチャンダイザー
 - ・ M D ⇒ マーチャンダイザー
 - ・ SBY ⇒ シニアバイヤー

【業務組織表】<2023年4月1日付>



【人事異動について】 <2023年4月1日付>

<役員クラス>

※下線は変更部分

新担当職務	氏名	旧担当職務
取締役専務執行役員 第1店舗グループ担当 第1店舗グループ 阪急本店長、 <u>ロイヤルカスタマー推進グループ</u> 担当	佐藤 行 近	取締役専務執行役員 第1店舗グループ担当 第1店舗グループ 阪急本店長、 <u>お得意様外商部</u> 担当
取締役常務執行役員 管理本部担当 管理本部 総務室、経理室、 <u>シェアドサービス</u> <u>推進部</u> 、CM室担当	池 嶋 勝	取締役常務執行役員 管理本部担当 管理本部 総務室、経理室、CM室担当
常務執行役員 寧波阪急推進室担当	阿 曾 亮太郎	執行役員 寧波阪急推進室担当
執行役員 <u>OMOデジタル基盤開発室、OMO顧客政策推</u> <u>進室、OMO営業業務室</u> 担当	敷 島 孝 司	執行役員 <u>OMO推進室、OMO営業業務室</u> 担当

<部長クラス>

※下線_____は変更部分

新担当職務	氏名	旧担当職務
<u>経営企画室コミュニケーションリテラービジネスモデル開発部DM</u>	北尾 順一	<u>OMOビジネスモデル開発部DM</u>
<u>経営企画室業務改革推進部DM</u>	大嶋 清志	<u>経営企画室BPR推進部DM</u>
<u>経営企画室ワークスタイル変革推進部DM</u>	杉田 真二	<u>経営企画室BPR推進部BPR推進担当SM</u>
<u>経営企画室店舗企画部DM</u>	塩澤 亨	<u>営業政策室業態開発推進部DM</u>
<u>経営企画室ゼネラルマーケティング部DM</u>	野坂 美香	<u>第1店舗グループマーケティング1部ゼネラルマーケティング部DM</u>
<u>OMOデジタル基盤開発室OMOデジタル基盤企画部DM</u>	石井 雅哉	<u>OMO推進室OMOソリューション企画部DM</u>
<u>OMOデジタル基盤開発室統合顧客基盤開発部DM</u>	緒方 慎也	<u>OMO推進室OMOソリューション企画部OMOソリューション企画担当SM</u>
<u>OMOデジタル基盤開発室M&C基盤開発部DM</u>	佐野 誠則	<u>阪神本店OMO販売推進部OMO企画・運営部DM</u>
<u>OMOデジタル基盤開発室自社アプリ企画・開発部DM</u>	藤村 翔	

【営業本部】

新担当職務	氏名	旧担当職務
<u>OMO顧客政策推進室GM</u>	川畑 滋彦	<u>営業政策室GM</u>
<u>OMO顧客政策推進室顧客政策企画部DM</u>	小西 大地	<u>営業政策室顧客政策推進部DM</u>
<u>CS推進室エンゲージメントセールス推進部DM</u>	中野 千秋	<u>第1店舗グループOMO販売サービス1部DM</u>
<u>OMO営業業務室OMO営業業務企画部DM</u>	松本 茂	<u>OMO営業業務室営業業務企画部DM</u>
<u>OMO営業業務室MD業務システム部DM</u>	久保 道子	<u>OMO営業業務室MDシステム部DM</u>

新担当職務	氏名	旧担当職務
<u>OMO営業業務室OMOギフト企画部DM</u>	鬼崎 義基	

【第1店舗グループ】

新担当職務	氏名	旧担当職務
<u>阪急本店OMO販売推進部ストアマーケティング部DM</u>	戸倉 啓介	<u>第1店舗グループマーケティング1部ストアマーケティング部DM</u>
<u>阪急本店OMO販売推進部ストアプロモーション推進部DM</u>	奥 尚子	<u>阪急本店OMO販売推進部ストアUX推進部ストアUX推進担当SM</u>
<u>阪急本店OMO販売推進部メディアデザイン部DM</u>	永尾 元道	<u>阪急本店OMO販売推進部メディアディレクション部DM</u>
<u>阪急本店顧客サービス部CS推進・案内サービス部DM</u>	鎌田 緑	<u>阪急本店顧客サービス部案内サービス部DM</u>
<u>阪急本店婦人ファッション営業統括部コンテンツポリシー営業部DM</u>	伊吹 颯	<u>阪急本店婦人ファッション営業統括部コンテンツポリシーファッション営業部DM</u>
<u>阪急本店婦人ファッション営業統括部プリュス営業部DM</u>	谷口 明功	<u>千里阪急リビング・子供ライフスタイル営業部DM</u>
<u>阪急本店ビューティー営業統括部OMO販売企画部DM</u>	原田 和也	<u>阪急本店ビューティー営業統括部化粧品EC部DM</u>
<u>阪急本店ビューティー営業統括部化粧品EC部DM</u>	岡本 慎太郎	
<u>阪急本店ラグジュアリー販売統括部インターナショナルファッション・呉服販売部DM</u>	藤田 昌宏	<u>阪急本店ラグジュアリー販売統括部顧客化推進部DM</u>
<u>阪急本店リビング営業統括部MD開発部MD</u>	門田 泰輔	<u>第1店舗グループラグジュアリー商品統括部ジュエリー&ウォッチ商品部MD</u>
<u>阪急本店リビング営業統括部寝装品・ファブリック営業部DM</u>	津熊 千晶	<u>阪急本店婦人ファッション営業統括部プリュス営業部DM</u>
<u>阪急本店グリーンエイジ営業統括部グリーンエイジ販売部DM</u>	今井 一博	<u>阪急本店インクス・グリーンエイジ営業統括部インクス営業部DM</u>
<u>阪急本店グリーンエイジ営業統括部コンテンツ開発部DM</u>	宮本 智美	<u>阪急本店インクス・グリーンエイジ営業統括部グリーンエイジ開発部DM</u>

新 担 当 職 務	氏 名	旧 担 当 職 務
<u>阪急本店趣味雑貨営業統括部GM</u>	高 瀬 公 秀	<u>阪神本店ライフスタイル営業統括部GM</u>
<u>阪急本店子供ライフスタイル営業統括部GM</u>	島 貫 靖 志	<u>阪急本店子供ライフスタイル営業統括部OM</u> <u>O販売企画部DM</u>
<u>阪急本店子供ライフスタイル営業統括部OM</u> <u>O販売企画部DM</u>	橋 本 圭 恵	
<u>阪急本店フード販売統括部OMO販売企画部</u> <u>DM</u>	千 賀 啓 司	<u>第1店舗グループフード商品統括部フードE</u> <u>C企画部MD</u>
<u>阪急本店フード販売統括部生鮮・日配品販売部</u> <u>DM</u>	米 原 裕 二	<u>阪神本店フード販売統括部生鮮・日配品販売</u> <u>部DM</u>
<u>阪急本店フード販売統括部惣菜販売部DM</u>	金 田 康 浩	<u>阪急本店フード販売統括部銘店・和菓子販売</u> <u>部DM</u>
<u>阪急本店フード販売統括部銘店・和菓子販売部</u> <u>DM</u>	猿 渡 邦 博	<u>宝塚阪急フード販売部DM</u>
<u>阪急本店フード販売統括部洋菓子・ベーカリー</u> <u>販売部DM</u>	北 智 光	<u>阪急本店フード販売統括部生鮮・日配品販売</u> <u>部DM</u>
<u>阪急本店レストラン・カフェ営業統括部OMO</u> <u>販売企画部DM</u>	濱 内 智 哉	
<u>阪急メンズメディアプロモーション部メンズ</u> <u>マーケティング・ディレクション部DM</u>	佐 藤 亘	<u>阪急メンズメディアプロモーション部メンズ</u> <u>メディアプロモーション部メンズディレクシ</u> <u>ョン担当SM</u>
<u>阪急メンズ大阪紳士モード・コンテンポラリ</u> <u>ー・本店紳士営業部DM</u>	小 野 洋 平	<u>阪急メンズ大阪本店紳士ファッション営業部</u> <u>DM</u>
<u>阪急メンズ東京紳士ラグジュアリー・オーセン</u> <u>ティック営業部DM</u>	野 嶋 周 平	
<u>神戸阪急総務部DM</u>	左 手 巧	<u>神戸阪急OMO販売企画部DM</u>
<u>神戸阪急CS推進・エンゲージメントセールス</u> <u>推進・顧客サービス部DM</u>	松 岡 千 里	
<u>神戸阪急OMO販売企画部DM</u>	川 畑 嘉 治	<u>神戸阪急神戸スタイル開発部DM</u>
<u>神戸阪急婦人ファッション・ビューティー販売</u> <u>部DM</u>	中 村 道 恵	<u>神戸阪急服飾品営業部DM</u>

新担当職務	氏名	旧担当職務
<u>神戸阪急神戸スタイル1・紳士ファッション営業部DM</u>	北川 由紀彦	神戸阪急 <u>ファッション営業部DM</u>
<u>神戸阪急神戸スタイル2営業部DM</u>	大宮 健二	神戸阪急 <u>ライフスタイル・子育て営業部DM</u>
<u>神戸阪急神戸スタイル3・宝飾美術営業部DM</u>	川島 清史	神戸阪急 <u>リビング・呉美宝営業部DM</u>
<u>神戸阪急フード販売部DM</u>	正路 浩一郎	<u>阪急本店フード販売統括部洋菓子・ベーカリー販売部DM</u>
<u>博多阪急CS推進・エンゲージメントセールス推進・顧客サービス部DM</u>	木久 アヤ子	<u>博多阪急CS推進・販売トレーニング・顧客サービス部DM</u>
<u>ファッションワールドコンテンツ開発部MD 開発部MD</u>	山田 祥生	<u>ファッションワールドコンテンツ開発部MD ディレクション・MD開発部MD</u>
<u>ラグジュアリー商品統括部GMD</u>	加藤 清久	
<u>ラグジュアリー商品統括部ジュエリー&ウォッチ・呉服・LUXライフスタイル商品部MD</u>	前田 薫	
<u>フード商品統括部惣菜商品部MD</u>	北村 健一	<u>阪急本店レストラン・カフェ営業統括部OMO販売企画部DM</u>
<u>フード商品統括部フードEC企画部MD</u>	井上 梓	

【第2店舗グループ】

新担当職務	氏名	旧担当職務
<u>阪神本店事業計画部事業計画部DM</u>	酒井 洋一	<u>第2店舗グループ事業計画部事業計画部DM</u>
<u>阪神本店事業計画部顧客政策・CRM部DM</u>	和田 憲明	<u>阪神本店OMO販売推進部顧客施策・広報部DM</u>
<u>阪神本店OMO販売推進部OMOマーケティング・広報部DM</u>	吉川 直希	
<u>阪神本店OMO販売推進部OMO運営部DM</u>	齋藤 智子	<u>阪神本店婦人ファッション営業統括部OMO販売企画部DM</u>

新担当職務	氏名	旧担当職務
阪神本店OMO販売推進部 <u>催事・アート&カルチャー部DM</u>	島本雅也	阪神本店OMO販売推進部 <u>催事部DM</u>
阪神本店顧客サービス部DM	登俊尚	阪神本店 <u>フード販売統括部</u> 洋菓子・パン販売部DM
阪神本店婦人・紳士・子供ファッション営業統括部GM	武藤千香子	阪神本店婦人ファッション営業統括部GM
阪神本店婦人・紳士・子供ファッション営業統括部OMO販売企画部DM	福島康之	阪神本店婦人服飾品営業統括部シーズン雑貨営業部DM
阪神本店婦人・紳士・子供ファッション営業統括部ナチュラル・オーセンティックファッション営業部DM	納谷隆雄	阪神本店婦人ファッション営業統括部ライフスタイルファッション営業部DM
阪神本店婦人・紳士・子供ファッション営業統括部紳士・ゴルフ・子供ファッション営業部DM	本間孝	阪神本店ライフスタイル営業統括部紳士・ゴルフ・子供営業部DM
阪神本店婦人服飾品・リビング営業統括部GM	松本努	阪神本店婦人服飾品営業統括部GM
阪神本店婦人服飾品・リビング営業統括部OMO販売企画部DM	斎藤亮	阪神本店婦人服飾品営業統括部OMO販売企画部DM
阪神本店婦人服飾品・リビング営業統括部シーズン雑貨・アクセサリ営業部DM	谷辻直貴	阪神本店婦人服飾品営業統括部アクセサリ・ライフスタイル服飾品営業部DM
阪神本店婦人服飾品・リビング営業統括部リビング営業部DM	坂本有香	阪神本店ライフスタイル営業統括部リビング・アート&カルチャー営業部DM
阪神本店 <u>フード</u> 営業統括部GM	中尾康宏	阪神本店 <u>フード</u> 商品統括部GMD
阪神本店 <u>フード</u> 営業統括部OMO販売企画部DM	丸山英樹	阪神本店 <u>フード</u> 商品統括部和菓子・おやつ商品部MD
阪神本店 <u>フード</u> 営業統括部 <u>フード</u> 催事部DM	佐藤陽介	阪神本店OMO販売推進部OMOマーケティング推進部DM
阪神本店 <u>フード</u> 営業統括部生鮮営業部DM	竹林豊	阪神本店 <u>フード</u> 商品統括部生鮮・日配品商品部MD
阪神本店 <u>フード</u> 営業統括部惣菜販売部DM	辻畑芳光	阪神本店 <u>フード</u> 商品統括部惣菜商品部MD

新 担 当 職 務	氏 名	旧 担 当 職 務
阪神本店 <u>フード営業統括部惣菜商品部MD</u>	新 子 大 輔	阪神本店 <u>フード商品統括部洋菓子・パン商品部MD</u>
阪神本店 <u>フード営業統括部銘品・リカー営業部DM</u>	水 畑 淳	阪神本店 <u>フード商品統括部銘品・リカー商品部MD</u>
阪神本店 <u>フード営業統括部和洋菓子販売部DM</u>	坂 東 重 厚	阪神本店 <u>フード販売統括部銘品・リカー販売部DM</u>
阪神本店 <u>フード営業統括部和菓子・おやつ商品部MD</u>	坪 内 和 也	阪神本店 <u>フード販売統括部和菓子・おやつ販売部DM</u>
阪神本店 <u>フード営業統括部洋菓子・パン商品部MD</u>	赤 坂 由 人	
阪神西宮総務・CS・OMO販売企画部DM	中 野 貴 薫	阪神本店 <u>ライフスタイル営業統括部OMO販売企画部DM</u>

【第3店舗グループ】

新 担 当 職 務	氏 名	旧 担 当 職 務
千里阪急 <u>ライフスタイル営業部DM</u>	宇 田 博 史	千里阪急 <u>紳士ファッション営業部DM</u>
高槻阪急 <u>ファッション・ライフスタイル営業部DM</u>	石 井 達 人	高槻阪急 <u>ライフスタイル営業部DM</u>
川西阪急 <u>ライフスタイル営業部DM</u>	吉 村 治 郎	川西阪急 <u>紳士ファッション・子供ライフスタイル営業部DM</u>
宝塚阪急 <u>店長兼総務・OMO販売企画部SM</u>	武 居 竜 也	宝塚阪急 <u>店長兼ファッション・リビング営業部DM</u>
宝塚阪急 <u>フード販売部DM</u>	三 間 重 述	阪神本店 <u>フード販売統括部GM</u>
西宮阪急 <u>総務部DM</u>	平 山 弘 明	第3店舗グループ <u>事業計画部GM</u>
西宮阪急 <u>紳士ファッション営業部DM</u>	池 田 成 信	総務室 <u>安全対策部DM</u>
<u>ファッション・ライフスタイル商品統括部催事・イベント企画部MD</u>	形 岡 直 子	

新担当職務	氏名	旧担当職務
<u>ファッション・ライフスタイル商品統括部スタイル開発部MD</u>	廣田 育美	
<u>フード商品統括部惣菜・催事商品部MD</u>	桑原 渉	<u>阪急本店リビング営業統括部寝装品・ファブリック営業部DM</u>
<u>フード商品統括部銘店・和洋菓子商品部MD</u>	長島 茂弘	<u>フード商品統括部惣菜商品部MD</u>

【ロイヤルカスタマー推進グループ】

新担当職務	氏名	旧担当職務
<u>ロイヤルカスタマー戦略推進部GM兼クライアントテリング推進部DM</u>	花谷 典男	<u>第1店舗グループラグジュアリー商品統括部GMD兼クライアントテリング開発推進部GM</u>
<u>ロイヤルカスタマー戦略推進部事業計画部DM</u>	藤井 健彰	<u>お得意様外商部事業計画部DM</u>
<u>ロイヤルカスタマー戦略推進部顧客政策部DM</u>	立川 智一	
<u>ロイヤルカスタマー戦略推進部コンテンツ開発部MD</u>	泉 建次	<u>阪急メンズ大阪顧客化推進部DM</u>
<u>ロイヤルカスタマー戦略推進部顧客サービス開発部DM</u>	島井 千穂子	<u>第2店舗グループOMO販売サービス2部DM</u>
<u>海外顧客化推進部GM</u>	白井 康之	<u>営業政策室海外顧客化推進部DM</u>
<u>海外顧客化推進部インバウンド企画部DM</u>	杉崎 ふさ	<u>第3店舗グループ事業計画部OMO販売推進部OMO企画・催事担当SM</u>
<u>海外顧客化推進部インバウンドサービス部DM</u>	豊田 多喜子	<u>阪急本店ラグジュアリー販売統括部インターナショナルファッション販売・呉服営業部DM</u>
<u>お得意様外商部外商1部DM</u>	相見 正明	<u>お得意様外商部兵庫北摂エリア部DM</u>
<u>お得意様外商部大阪エリア部DM</u>	山下 元之	<u>お得意様外商部OMO営業サービス部DM</u>
<u>お得意様外商部北摂エリア部DM</u>	三宅 孝治	<u>阪急本店趣味雑貨営業統括部GM</u>

新担当職務	氏名	旧担当職務
お客様外商部九州エリア部DM	谷本典久	お客様外商部大阪北摂エリア部DM
お客様外商部OMO営業サービス部DM	西岡万理子	お客様外商部総務部CS企画・業務改革担当SM
お客様外商部ストアアテンド部DM	西ヶ峰充宏	阪急メンズ大阪紳士モード・コンテンポラリー営業部DM

【管理本部】

新担当職務	氏名	旧担当職務
総務室安全対策部DM	高田孝太郎	人事室能力開発部DM
総務室阪急阪神お客様相談室DM	小原徹也	阪急メンズ東京紳士ラグジュアリー・オーセンティック営業部DM
総務室資産管理部DM	佐竹麻子	
人事室人事企画推進部DM	田代雅樹	
人事室人事業務推進部DM	小寺登雄	人事室人事企画部DM
人事室能力開発部DM	中谷達典	人事室人材開発部DM
シェアドサービス推進部GM	野村肇	
CM室カーボンニュートラルデザイン部DM	吉原章智	CM室建築・設備計画部DM
CM室ファシリティマネジメント部DM	中村晋也	CM室設備管理部DM
CM室第1CM推進部DM	西元秀樹	CM室第1内装計画部DM
CM室第2CM推進部DM	赤松健司	CM室第2内装計画部DM