

2025年3月21日

各 位

会 社 名 長 瀬 産 業 株 式 会 社
代 表 者 名 代 表 取 締 役 社 長 上 島 宏 之
(コード番号 8012 東証プライム市場)
問 合 せ 先 執 行 役 員 経 営 管 理 本 部 長 半 羽 一 裕
(TEL 03-3665-3028)

株主優待(カタログ優待)の実施に関するお知らせ

当社は、2025年3月31日現在の株主の皆様に対し、下記のとおり株主優待を実施いたしますので、お知らせいたします。

記

1. 株主優待の内容

| 保有株式数 | 継続保有期間※ | 優待商品 | 内容 |
|------------------|----------|------------------------------|--|
| 100株以上 300株未満 | 半年以上3年未満 | NAGASE優待カタログ (1,500ポイント) | ・ NAGASE 優待カタログからポイント内でお好きな商品を選択いただけます。ポイントは翌年度に繰り越すことはできません。 ・ カatalogの発送は 2025年6月初旬を予定しております。 |
| | 3年以上 | NAGASE優待カタログ (3,000ポイント) | |
| 300株以上 | 半年以上3年未満 | NAGASE優待カタログ (5,000ポイント) | |
| | 3年以上 | NAGASE優待カタログ (10,000ポイント) | |

※継続保有期間とは、毎年3月31日および9月30日の当社株主名簿に、同一株主番号で100株以上の保有が、下記のとおり継続して記録されていることを指します。

半年以上：2回以上 3年以上：7回以上

【商品概要】 ※現時点での予定であり、在庫や仕入れなどの状況により変更となる場合がございます。

[NAGASE優待カタログ (1,500ポイント)]

- ① ナガセ プレミアム バス 2箱
- ② 特定非営利活動法人 ジャパン・プラットフォームへの寄付 (1,500円)

※ジャパン・プラットフォーム：日本発の国際人道支援として、地域紛争に伴う難民救済や、自然災害により必要とされる緊急援助を、世界 60 以上の国・地域で展開する認定 NPO 法人です。国内で発生した災害についても、被災者支援の一環として、企業他からの寄付を資金源として、様々な支援活動の輪を広げています。 (<https://www.japanplatform.org/>)

※寄付は、個人名では行いません。お申し出いただいた件数・金額を集計し、当社が一括して寄付いたします。



① ナガセ プレミアム バス



② 寄付

(写真はイメージです)

[NAGASE優待カタログ (3,000ポイント)]

- ① <キャニオンスパイス> じっくり煮込んだデミグラスハンバーグ 6個セット
- ② <王子サーモン> スモークサーモン・漬け魚詰合せ
- ③ <キャニオンスパイス> スパイス香る牛すじカレー 6個セット
- ④ <無限堂> 稲庭うどん、比内地鶏つゆ詰合せ
- ⑤ <アンリ・シャルパンティエ> プティ・タ・プティ・アソート Sボックス
(トレハロース入り商品)
- ⑥ ナガセビューティケア ボディクリーム 1個
- ⑦ ナガセビューティケア ハンドトリートメント 1個
- ⑧ ラシサ マイルド フォーミング ウォッシュ 1個
- ⑨ 特定非営利活動法人 ジャパン・プラットフォームへの寄付 (3,000円)

※ジャパン・プラットフォーム 日本発の国際人道支援として、地域紛争に伴う難民救済や、自然災害により必要とされる緊急援助を、世界 60 以上の国・地域で展開する認定 NPO 法人です。国内で発生した災害についても、被災者支援の一環として、企業他からの寄付を資金源として、様々な支援活動の輪を広げています。(<https://www.japanplatform.org/>)

※寄付は、個人名では行いません。お申し出いただいた件数・金額を集計し、当社が一括して寄付いたします。



①じっくり煮込んだ
デミグラスハンバーグ



②スモークサーモン・
漬け魚詰合せ



③スパイス香る
牛すじカレー



④稲庭うどん、
比内地鶏つゆ詰合せ



⑤プティ・タ・プティ・
アソート Sボックス



⑥ナガセビューティケア
ボディクリーム



⑦ナガセビューティケア
ハンドトリートメント



⑧ラシサ マイルド
フォーミング ウォッシュ



● JPF

⑨寄付

(写真はイメージです)

[NAGASE優待カタログ (5,000ポイント)]

- ① <ラ・ロシェル> デミグラスハンバーグ 10 個
- ② <鰻楽>うなぎ蒲焼 2 尾セット
- ③ <根室・藤井水産> 北海道産いくら醤油漬 50g×3 パック
- ④ <鎌倉ハム富岡商会> ハム詰合せ
- ⑤ <松坂まるよし> 松坂牛よくばりセット
- ⑥ <札幌バルナバハム> 農家のベーコンセット
- ⑦ <諸長> 魚沼産コシヒカリ蔵 3kg
- ⑧ <アンリ・シャルパンティエ> プティ・タ・プティ・アソート Lボックス
(トレハロース入り商品)
- ⑨ ラシサ チューニング ローション 1 個
- ⑩ ラシサ モイスチャライジング ミルク 1 個
- ⑪ ナガセビューティケア クレンジングクリーム 1 個
- ⑫ 特定非営利活動法人 ジャパン・プラットフォームへの寄付 (5,000 円)

※ジャパン・プラットフォーム 日本発の国際人道支援として、地域紛争に伴う難民救済や、自然災害により必要とされる緊急援助を、世界 60 以上の国・地域で展開する認定 NPO 法人です。国内で発生した災害についても、被災者支援の一環として、企業他からの寄付を資金源として、様々な支援活動の輪を広げています。(<https://www.japanplatform.org/>)

※寄付は、個人名では行いません。お申し出いただいた件数・金額を集計し、当社が一括して寄付いたします。



①デミグラスハンバーグ



②うなぎ蒲焼 2 尾セット



③北海道産いくら醤油漬



④ハム詰合せ



⑤松坂牛よくばりセット



⑥農家のベーコンセット



⑦魚沼産コシヒカリ蔵



⑧プティ・タ・プティ・アソート Lボックス



⑨ラシサ チューニングローション



⑩ラシサモイスチャライジングミルク



⑪クレンジングクリーム



⑫寄付

(写真はイメージです)

[NAGASE優待カタログ (10,000ポイント)]

- ① <ローストビーフの店 鎌倉山> ローストビーフ・ハンバーグ・ウインナーセット
- ② <鰻楽>うなぎ蒲焼5尾セット
- ③ <カネコメ田中水産> 北海道産 お刺身用 帆立貝柱 500g×2箱
- ④ <歌津小太郎> 【宮城】海鮮詰合せ
- ⑤ <松阪まるよし> 松阪牛すき焼き用(ロース・肩ロース) 400g
- ⑥ <米沢牛黄木> 米沢牛焼肉食べ比べセット
- ⑦ <利久> 牛たん詰合せ
- ⑧ <札幌バルナバハム> ハム・ウインナーセット
- ⑨ <根室・藤井水産> 北海道産いくら醤油漬 60g×6パック
- ⑩ <諸長> 銘柄米セット 6kg
- ⑪ ケアズ ラプトネ ヘアシャンプー 1個、ケアズ ラプトネ ヘアトリートメント 1個、ケアズ ラプトネ ヘアエッセンス 1個
- ⑫ 特定非営利活動法人 ジャパン・プラットフォームへの寄付 (10,000円)

※ジャパン・プラットフォーム 日本発の国際人道支援として、地域紛争に伴う難民救済や、自然災害により必要とされる緊急援助を、世界 60 以上の国・地域で展開する認定 NPO 法人です。国内で発生した災害についても、被災者支援の一環として、企業他からの寄付を資金源として、様々な支援活動の輪を広げています。[\(https://www.japanplatform.org/\)](https://www.japanplatform.org/)

※寄付は、個人名では行いません。お申し出いただいた件数・金額を集計し、当社が一括して寄付いたします。



①ローストビーフ・ハンバーグ・ウインナーセット



②うなぎ蒲焼5尾セット



③北海道産 お刺身用 帆立貝柱



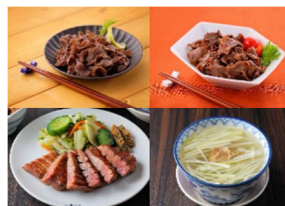
④海鮮詰合せ



⑤松阪牛すき焼き用



⑥米沢牛焼肉食べ比べセット



⑦牛たん詰合せ



⑧ハム・ウインナーセット



⑨北海道産 いくら醤油漬



⑩銘柄米セット



⑪ナガセ ヘアケアセット



⑫寄付

(写真はイメージです)

以上